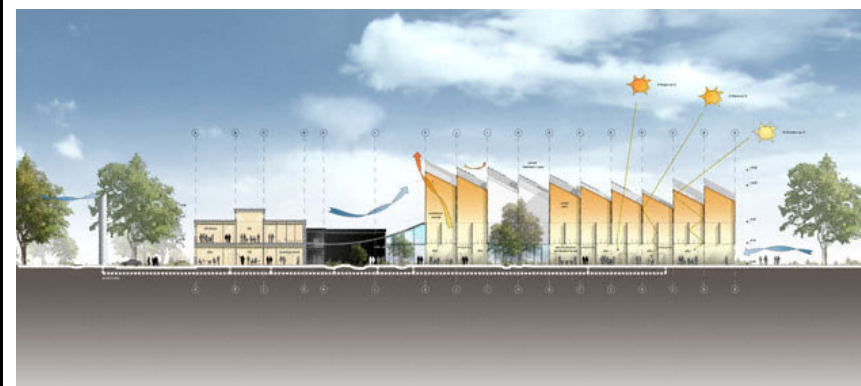


Committente	Arpa Emilia-Romagna
Titolo dell'opera	Agenzia regionale prevenzione e ambiente - sede di Ferrara
Partner/sponsor	
Importo dei lavori	8 mln €
Fase di implementazione	Progetto esecutivo
Descrizione del progetto	
<p>Arpa Emilia-Romagna richiedeva un immobile da destinare ai propri uffici che rispondesse ai più alti standard di qualità architettonica e ambientale e fosse caratterizzato da un livello massimo di sostenibilità ambientale.</p> <p>Il progetto di questo nuovo complesso edilizio destinato a uffici e laboratori di ricerca, si è aggiudicato il concorso per l'ammodernamento e l'ampliamento dell'attuale sede di Arpa Ferrara, adotta una serie di strategie passive che consentono di ridurre l'impatto ambientale.</p> <p>Il nuovo edificio, esteso su un'area di 5.000 m², circonda un cortile centrale che costituisce il nucleo del complesso.</p> <p>Il tetto dell'edificio, la cosiddetta quinta facciata, rappresenta l'elemento di design più connotante del progetto. Una serie di condotti di luce naturale conferiscono una forte identità architettonica all'edificio e nel contempo, favoriscono la ventilazione naturale e riducono la necessità di raffrescamento meccanico dell'ambiente.</p> <p>Tutti gli spazi di lavoro sono aperti verso l'esterno con l'inclusione di aree cortili verdi che creano un'alternanza di microambienti interni/esterni pieni e vuoti che movimentano e definiscono i volumi degli edifici. Il progetto integra diverse tecnologie ed accorgimenti volte al risparmio energetico e al riutilizzo: pannelli fotovoltaici, recupero acqua piovana, ottimale esposizione alla luce.</p> <p>Il progetto è risultato vincitore del premio MIPIM 2009 nella categoria sostenibilità future projects.</p>	



Energy concept



Vista aerea da sud